



OPZUID

2021-2027

Namens de provincie Limburg
en
Stimulus Programmamanagement

Welkom



Programma

Deel 1: plenair tot ca. 15:30 uur

- ▶ Stimulus Programmamanagement
- ▶ Openstellingen in 2024
- ▶ Aanvraagproces + aanvraagdocumentatie
- ▶ Subsidievereisten
- ▶ Begroting en financiën
- ▶ Beoordelingscriteria
- ▶ Adviescommissie

14:50 uur: Provinciale cofinanciering

15:00 uur: Lia Voermans (Brightlands Circular Space)

15:30 uur: Gelegenheid tot vragen stellen en verplaatsen naar infomarkt

Deel 2: informatiemarkt en netwerkmoment ca. 15:30 tot 16:30 uur

STIMULUS[△]

Programmamanagement

Stimulus Programmamanagement

▶ **Organiek onderdeel van de provincie Noord-Brabant**

▷ Programmasecretariaat van:

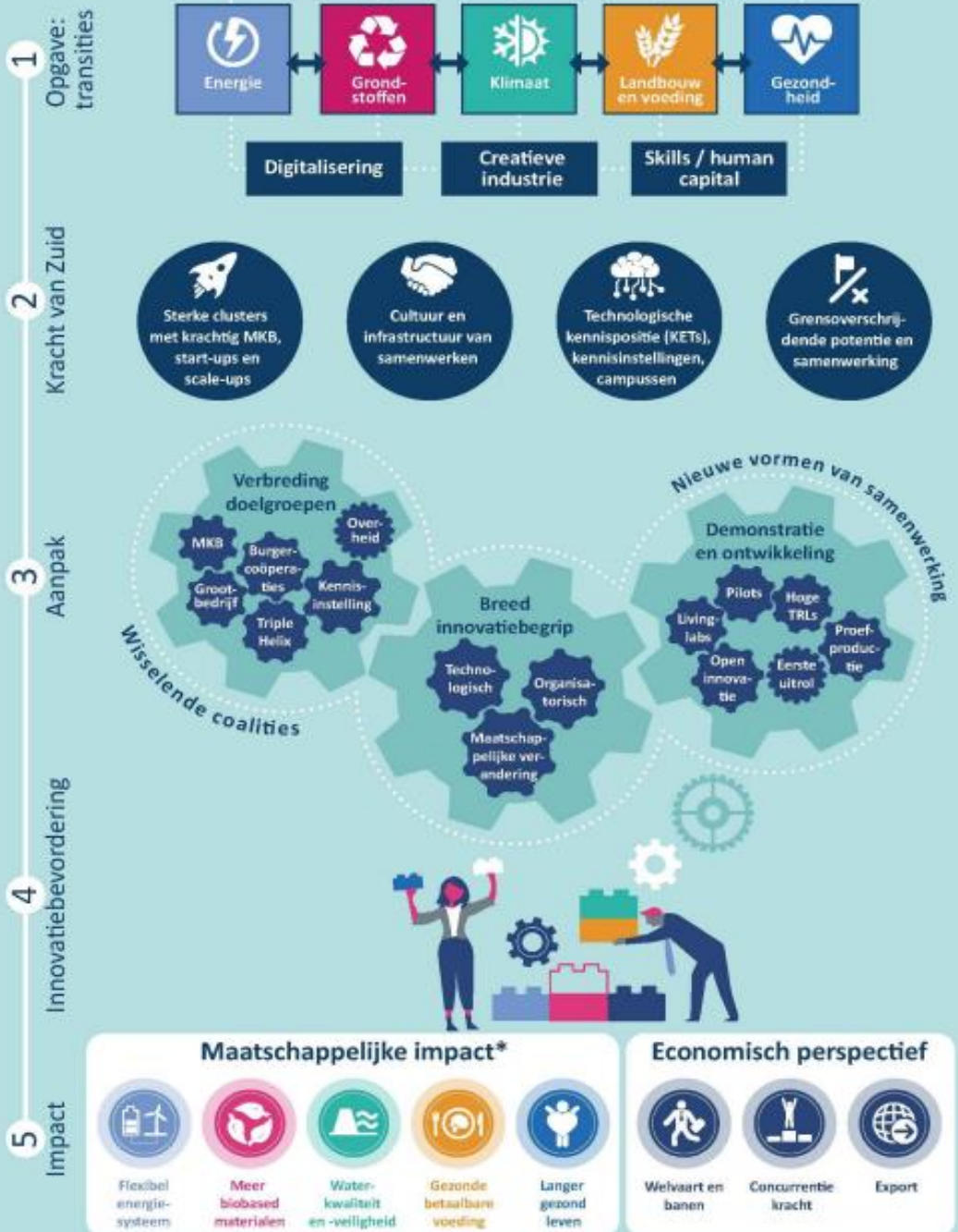
- OPZuid 2014-2020 en **OPZuid 2021-2027**;
- Just Transition Fund (JTF);
- MIT Zuid;
- POP3 Brabant en GLB 23-27 (Gelderland, Limburg, Noord-Brabant);
- Interreg V-A/VI-A Brabant.



STIMULUS
Programmamanagement

- ▷ Stimulus ondersteunt de Beheerautoriteit, de Monitoringcomités en de Sturgroepen bij het uitoefenen van hun verantwoordelijkheid.
- ▷ Stimulus begeleidt projectindieners bij het voorbereiden van hun aanvragen en de uitvoering van goedgekeurde projecten, bewaakt de financiële en inhoudelijke voortgang van het programma en zorgt voor de communicatie en publiciteit van het programma en projecten.

Het programma: OPZuid



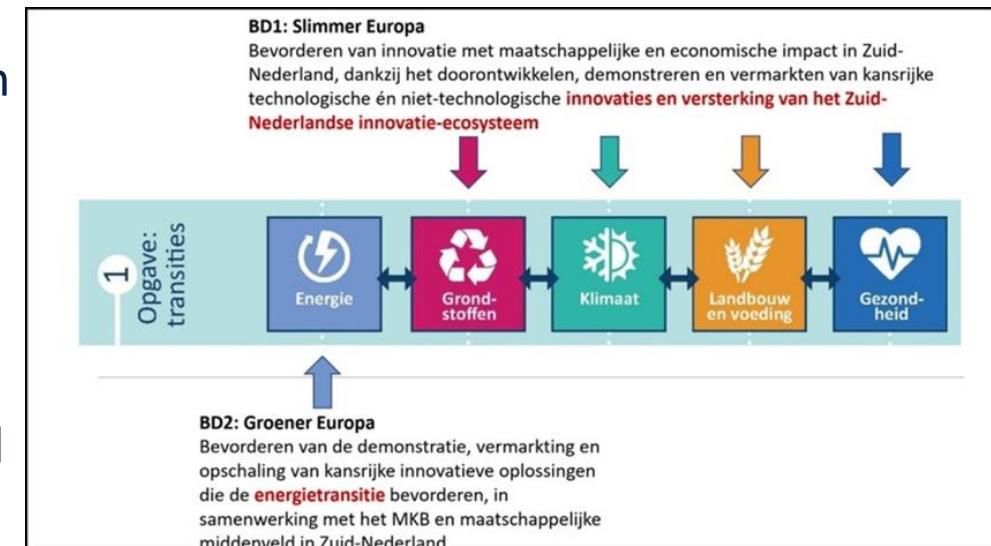
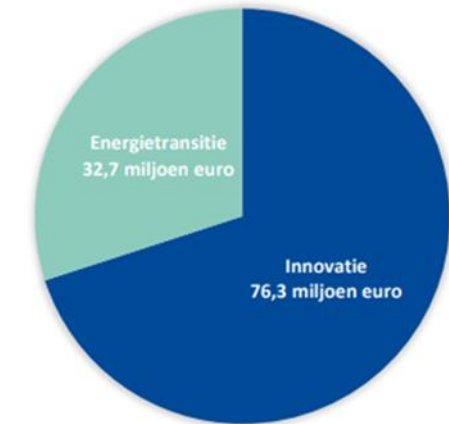
RIS3 – BASIS VOOR EUROPESE PROGRAMMA'S

- ▶ Maatschappelijke innovatie die bijdraagt aan versnelling van vijf transities.
- ▶ Inspelen op meest urgente ontwikkelingen.

*De economische voorbeelden zijn indicatief en niet uitputtend

Wat houdt OPZuid in?

- ▶ Twee beleidsdoelstelling:
 - ▷ ‘Een slimmer Europa’ (innovatie)
 - ▷ ‘Een groener Europa’ (energie)
- ▶ Ambitie: innovatiekracht benutten voor economische én maatschappelijke impact;
- ▶ Technologische- (TRL 6 tot en met 8) én niet-technologische innovatie;
- ▶ Twee thematische openstellingsperiodes per jaar (voorjaar en najaar);
- ▶ Totaal budget: circa 105 miljoen euro EFRO + 19 miljoen euro Rijk = ca. 124 miljoen OPZuid;
- ▶ Regiodeal middelen / ander nationaal geld kan gecombineerd worden met OPZuid (als de staatssteun dat toestaat).



De thema's van de openstellingen in 2024

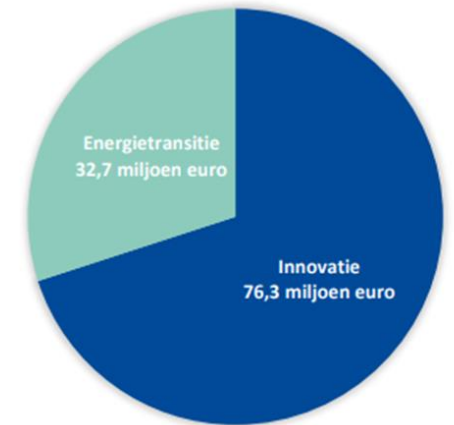
Twee thematische openstellingen per ronde met als subsidiabele activiteiten:

- ▶ i) Bevorderen van **innovatie** met maatschappelijke en economische impact in Zuid-Nederland, dankzij het doorontwikkelen, demonstreren en vermarkten van kansrijke technologische én niet-technologische innovaties en versterking van het Zuid-Nederlandse innovatie-ecosysteem.

- ▶ = 12,5 miljoen voor projecten gericht op de Klimaattransitie, Landbouw & Voedingstransitie, Grondstoffentransitie en de Gezondheidstransitie. Draagt bij aan beleidsdoelstelling 1: een slimmer Europa.

- ▶ ii) Bevorderen van de demonstratie, vermarkting en opschaling van kansrijke innovatieve oplossingen die de **energietransitie** bevorderen, in samenwerking met het mkb en maatschappelijke middenveld in Zuid-Nederland.

- ▶ = 12,5 miljoen voor projecten gericht op de Energietransitie. Draagt bij aan beleidsdoelstelling 2: een groener Europa.



Wat is er anders dan in 2022 én 2023?

- ▶ Ruimere openstellingen:
 - ▷ Innovatie (BD1): één pot voor 4 transities, zonder schotten tussen de transities zoals voorheen.
 - ▷ Energie (BD2): behoudt een eigen openstelling en dus een apart budget.
- ▶ Subsidie kan binnen één van deze twee openstellingen worden verstrekt voor innovatieprojecten die een bijdrage leveren aan één of meer van de maatschappelijke transities uit de RIS3 Zuid-Nederland en die in het OPZUID 2021-2027 centraal staan.
- ▶ Door de indeling per transitie en thema los te laten, wordt het mogelijk om crossverbanden te maken tussen de verschillende transities waarbij de aanvrager de manier waarop antwoord wordt gegeven op de transities, zelf kan bepalen.
- ▶ Subsidiehoogte max. 2 miljoen OPZuid-subsidie (EFRO+RIJK): dit was 1 miljoen.
 - Subsidiepercentage OPZuid blijft gelijk: 35% van de kosten (excl. cofinanciering).

Waar moeten projecten aan voldoen?

- ▶ Begunstigden: een entiteit met inschrijving in het handelsregister.
- ▶ Gevestigd in Zuid-Nederland (en daarbuiten met aantoonbare meerwaarde);
- ▶ Minimaal twee samenwerkingspartners;
- ▶ Ten goede aan het mkb;
- ▶ Financieel niet in moeilijkheden verkeren;
- ▶ Bij technologische innovatie: TRL 6-8;
- ▶ Maximaal 2 miljoen euro OPZuid-subsidie (EFRO / Rijk);
- ▶ Subsidiepercentage: max. 35% OPZuid (+ evt. provinciale cofinanciering).



Budget 2024

50 miljoen OPZuid (EFRO en Rijk)

Openstelling	Voorjaar	Najaar	Totaal
Innovatie (BD1)	€ 12,5 miljoen	€ 12,5 miljoen	= € 25 miljoen innovatie
Energie (BD2)	€ 12,5 miljoen	€ 12,5 miljoen	= € 25 miljoen energie
Totaal	= 25 miljoen voorjaar	= 25 miljoen najaar	€ 50 miljoen

Begrotingsformat

Verplichte bijlage én nuttig hulpmiddel



Kevin van der Veer

Begrotingsformat

- ▶ Verplichte tool voor aanleveren begroting;
 - ▶ Moet zorgen voor meer duidelijkheid;
 - ▶ Voorkomen van vragen in de financieel technische toets;
 - ▶ Inclusief staatssteunbegroting op werkpakket-niveau;
 - ▶ Begrotingsformat rekt zelf al veel automatisch door.
-
- ▶ *Let op! Gevraagde subsidie opgesplitst in EFRO-Subsidie en provinciale cofinanciering.*
 - ▶ *Let op! De ureninzet moet worden onderbouwd in de begroting.*

A	B	C	D	E	F	G	H	I	J	K
---	---	---	---	---	---	---	---	---	---	---

TOTALE BEGROTING

LET OP: DIT TABBLAD WORDT AUTOMATISCH GEVULD. U HOEFT HIER NIETS IN TE VULLEN!

	Totale begroting	Penvoerder	Projectpartner 2	Projectpartner 3	Projectpartner 4	Projectpartner 5	Projectpartner 6	Projectpartner 7	Projectpart
Werkpakket									
Totaal	€ -	€ -	€ -	€ -	€ -	€ -	€ -	€ -	€ -
% van totale kosten	0,00%	0,00%	0,00%	0,00%	0,00%	0,00%	0,00%	0,00%	0,00%

	Totale begroting	Penvoerder	Projectpartner 2	Projectpartner 3	Projectpartner 4	Projectpartner 5	Projectpartner 6	Projectpartner 7	Projectpart
Kostensoort									
Uurtarief € 55	€ -	€ -	€ -	€ -	€ -	€ -	€ -	€ -	€ -
Maandbedrag € 7.800	€ -	€ -	€ -	€ -	€ -	€ -	€ -	€ -	€ -
IKS voor kennisinstellingen	€ -	€ -	€ -	€ -	€ -	€ -	€ -	€ -	€ -
Forfait 23% over overige directe kosten	€ -	€ -	€ -	€ -	€ -	€ -	€ -	€ -	€ -
Afschrijvingskosten	€ -	€ -	€ -	€ -	€ -	€ -	€ -	€ -	€ -
Bijdragen in natura	€ -	€ -	€ -	€ -	€ -	€ -	€ -	€ -	€ -
Overige kosten derden	€ -	€ -	€ -	€ -	€ -	€ -	€ -	€ -	€ -
Forfait kleine uitgaven < € 250 (1% kosten derden)	€ -	€ -	€ -	€ -	€ -	€ -	€ -	€ -	€ -
Uurtarief € 67	€ -	€ -	€ -	€ -	€ -	€ -	€ -	€ -	€ -
Maandbedrag € 9.600	€ -	€ -	€ -	€ -	€ -	€ -	€ -	€ -	€ -
Totaal	€ -	€ -	€ -	€ -	€ -	€ -	€ -	€ -	€ -
% van totale kosten	0,00%	0,00%	0,00%	0,00%	0,00%	0,00%	0,00%	0,00%	0,00%

Kostensoorten die niet van toepassing zijn op basis van de gekozen verantwoordingsoptie zijn per partner uitgegrisd en bevatten geen kosten.

Totale werkpakketten en kostensoorten gelijk?	JA	JA	JA	JA	JA	JA	JA	JA	JA
---	----	----	----	----	----	----	----	----	----

Instructie	Totale begroting	Totale financiering	Totale staatssteunanalyse	Projectinformatie	Penvoerder	PP2	PP3	PP4	PP5	PP6	PP7	PP8	PP9	PP10	PP11 ...
------------	-------------------------	---------------------	---------------------------	-------------------	------------	-----	-----	-----	-----	-----	-----	-----	-----	------	----------

Simplified Cost Options (SCO's)

“Leuker kunnen we het niet maken, wel simpeler...”

Simplified Cost Options (SCO's): algemeen

- ▶ Administratieve lastenvermindering;
- ▶ Forfait kleine uitgaven < € 250 i.c.m. overige kosten: hiervoor wordt een 1% opslag berekend over de kosten derden;
- ▶ Van belang om juiste SCO te kiezen want invloed op totaal subsidiabele kosten en de staatssteun;
- ▶ Te kiezen SCO geldt voor gehele consortium;
- ▶ Bij twijfel: contact ons!

Simplified Cost Options (SCO's): combinaties

EFRO 2021-2027	Optie 1	Optie 2	Optie 3
Vast uurtarief € 55 voor loonkosten en overhead	ja	nee	nee
Vast uurtarief € 55 voor Eigen arbeid	ja	nee	nee
Vast maandbedrag € 7.800	ja	nee	nee
Vast uurtarief € 67	nee	nee	ja
Vast maandbedrag € 9.600	nee	nee	ja
IKS voor Kennisinstantellingen	ja	nee	ja
Vaste opslag 23% voor loonkosten en overhead	nee	ja	nee
Afschrijvingskosten	ja	ja	nee
Bijdrage in natura	ja	ja	nee
Overige kosten derden	ja	ja	nee
Vaste opslag 1% voor uitgaven < € 250	ja	ja	nee

Optie 1: “uren + facturen”

Optie 2: “alleen facturen”

Optie 3: “alleen uren”

Onderneming In Moeilijkheden (OIM)-toets

Vul de stukken op tijd en op het juiste niveau in!

Onderneming in moeilijkheden (OIM) -toets

- ▶ Er mag geen steun worden verleend aan ondernemingen in financiële moeilijkheden

(AGVV artikel 1, lid 4, sub c);

- ▶ OIM (onderneming in moeilijkheden) toets op het hoogste niveau;
- ▶ Bij vragen vooraf bespreken met ons.

Aanvraagproces

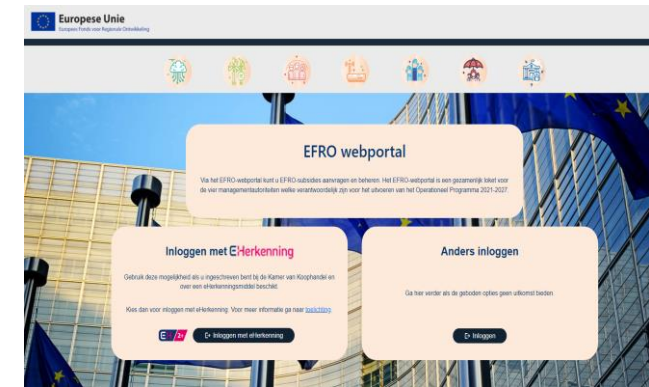
Begin op tijd! En log alvast eens in vóór de deadline!



Aanvraagproces

In 2024 zijn er twee openstellingsmomenten:

- ▶ Voorjaar: 19 februari 2024 09.00 uur tot en met 12 april 2024 17.00 uur.
- ▶ Najaar: 16 september 2024 09.00 uur tot en met 1 november 2024 17.00 uur
 - ▷ De manier van openstellen is wél vergelijkbaar met 2022 en 2023: een tender met twee openstellingsmomenten (voorjaar + najaar).



EFRO webportal: <https://www.efro-webportal.nl/mijn/LoginPage>

- ▷ Binnen de webportal is een handleiding beschikbaar.

**LET OP! Voor het indienen van nieuwe aanvragen, dient u gebruik te maken van eHerkenning (EH2+) of eIDAS.
Vraag deze tijdig aan!**

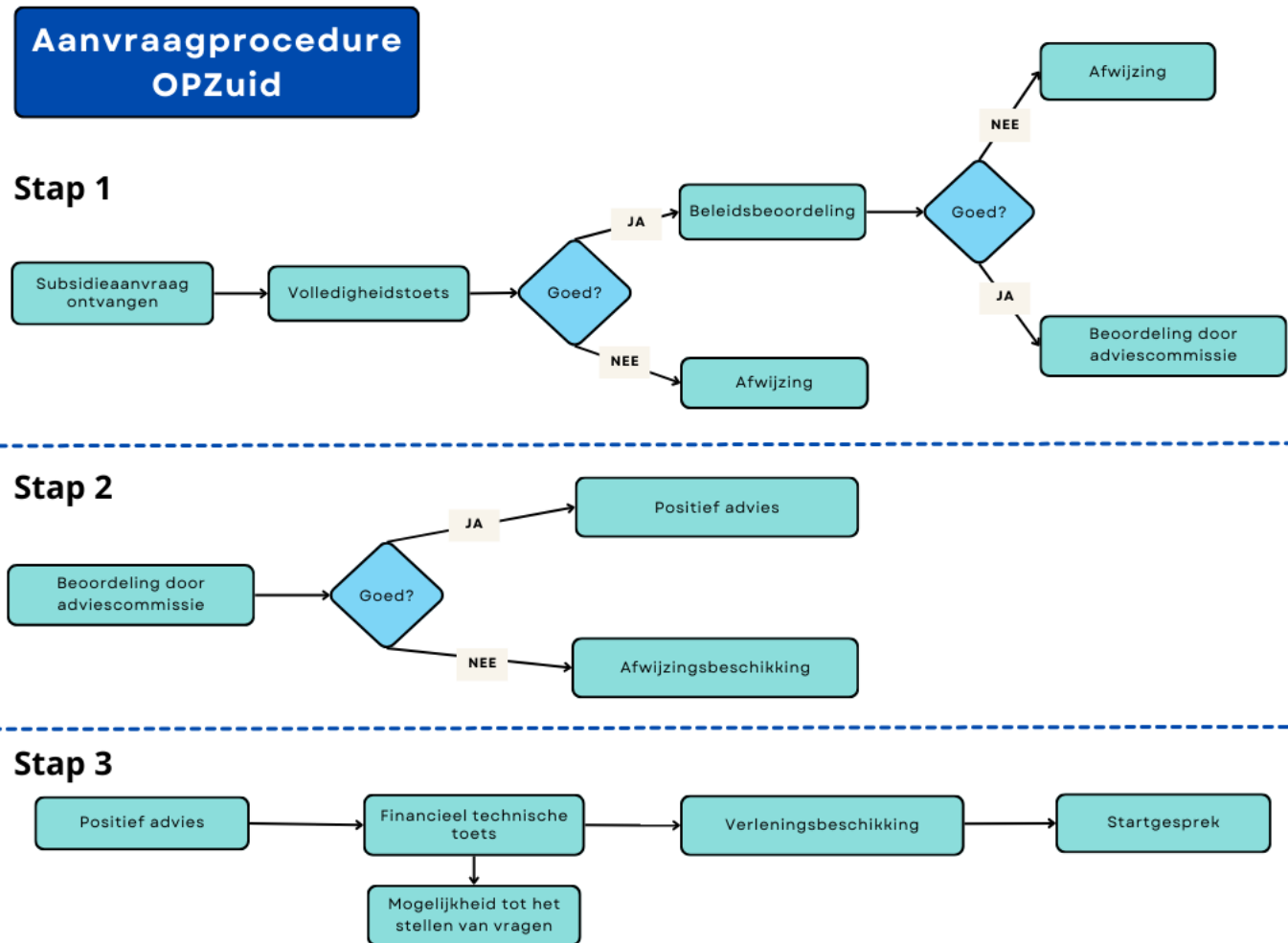
Proces goedkeuring najaar2024

► Aanvraag indienen:

16 september t/m 1 november 17.00 uur

► Beoordeling Adviescommissie:

► Financieel-technische toets
(ca. 6 maanden)



Verplichte bijlagen

Vul de stukken op tijd en op het juiste niveau in!

Verplichte bijlagen (1/2)

Aanvraagformulier met de volgende verplichte bijlagen

▶ **Projectplan (bijlage A)**

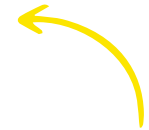
▷ Aangepast format met maximaal aantal woorden en uitgebreidere toelichting.

▶ **Begroting (bijlage B)**

▷ Standaard format voor projectbegroting inclusief staatssteunbegroting en toelichting.

▶ **Ondertekende verklaring geen financiële moeilijkheden (bijlage C)**

▷ Voor alle aanvragers.

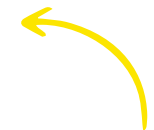


Voor alle relevante documenten,
aanvraagformulieren en indienen
aanvraag

Verplichte bijlagen (2/2)

Aanvraagformulier met de volgende verplichte bijlagen

- ▶ Volledig ingevulde en ondertekende mkb-verklaring (bijlage D)
 - ▷ Voor iedere aanvrager die mkb-onderneming is.
- ▶ Samenwerkingsovereenkomst getekend door alle deelnemers (bijlage E)
 - ▷ Door alle aanvragers ondertekend.
- ▶ **Alleen in Limburg: e-mail met principetoezegging voor de cofinanciering**
- ▶ Kopie volmacht
 - ▷ Alleen indien de aanvraag wordt ingediend door een intermediair.
 - ▷ Overige bijlagen zoals jaarrekening, bankafschrift en cofinancieringsverklaringen kunnen tijdens de Financieel Technische Toets worden opgevraagd.



Voor alle relevante documenten,
aanvraagformulieren en indienen
aanvraag

Beoordelingscriteria

Een zesje is niet genoeg!

Beoordelingscriteria en rol Adviescommissie

Projecten kunnen 100 punten krijgen. Subsidie wordt slechts toegekend, indien er tenminste een totaalscore van 70 punten is behaald én indien per criterium het minimaal aantal van 10 punten wordt behaald.

De criteria zijn:

- ▶ Bijdrage van het project aan de doelstellingen van het programma en de openstelling (20 pnt).
- ▶ Bijdrage van het project aan duurzame ontwikkeling en maatschappelijke impact (20 pnt).
- ▶ Bijdrage van het project aan financieel en economisch toekomstperspectief (20 pnt).
- ▶ Innovativiteit van het project (20 pnt).
- ▶ Kwaliteit van het projectplan (20 pnt).



Adviescommissie

Overtuig en denk aan de drie C's.

Tips van de Adviescommissie (1/2)

- ▶ Denk aan de woorden van de voorzitter: concreet, compact en compleet.
- ▶ Wees **'to the point'** bij het schrijven van het projectplan. Verwerk enkel informatie in het plan die noodzakelijk is voor een adequate beoordeling van het project ('need to know' in plaats van 'nice to know') en **vermijd herhalingen en wollig taalgebruik**.
- ▶ Gebruik foto's, tekeningen, schema's, etc. **ter illustratie van de innovatie** en het gebruik van de innovatie in de praktijk.
- ▶ Identificeer bij de risicoanalyse alle **relevante risico's** (technologisch, markt, etc.) en benoem concrete **mitigerende maatregelen**.



Tips van de Adviescommissie (2/2)

- ▶ Onderbouw het financieel en economisch perspectief met concrete **rendementsberekeningen** (bijvoorbeeld berekeningen van de netto contante waarde). Ga hierbij niet enkel uit van algemene macro-economische ontwikkelingen maar kijk ook naar de specifieke business-case van de aanvragers.
- ▶ Voorkom bij de beschrijving van de markt en marketingstrategie een analyse van sec de totale potentiële afzetmarkt ('total addressable market'), maar richt u vooral op een **beschrijving en onderbouwing** van dat deel van de markt waar het project zich met de te ontwikkelen producten of diensten in eerste instantie op zal richten ('target market').
- ▶ **Kwantificeer** zoveel als mogelijk de mate van de maatschappelijke **impact en duurzame ontwikkeling**. Gebruik hiervoor tools als een levenscyclusanalyse.



Provinciale cofinanciering Limburg

Proces voor het aanvragen van cofinanciering



Anna Ozerova

Provinciale cofinanciering opgenomen in project?



Regelen vóór indiening van project bij Stimulus met beleidsinhoudelijke ambtenaar van Provincie!



In vroeg stadium contact opnemen met de betreffende medewerker van Provincie

Deze toetst of uw project past binnen het provinciaal beleid!



Bij een positieve beoordeling van uw project ontvangt u een mail met een principe-toezegging



Deze dient u toe te voegen aan de stukken die u bij Stimulus moet indienen voor de aanvraag van OPZUID-subsidie

Na een positieve beoordeling van uw project door de Deskundigencommissie vraagt Stimulus de toegezegde

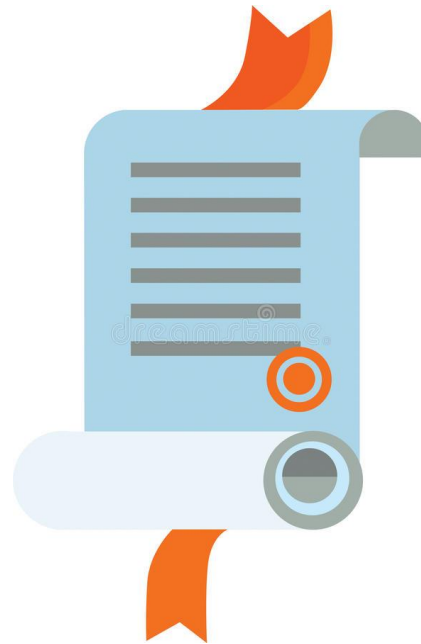


Provincie

Stimulus Programmamanagement

Dan wordt er door GS een beschikking aan Stimulus afgegeven

Provincie



Stimulus Programmamanagement

Daarna ontvangt de projectindiener van Stimulus een integrale beschikking waarin o.m. de Europese - en de provinciale middelen zijn opgenomen

Stimulus Programmamanagement



Projectindiener

De projectindiener heeft op deze wijze te maken met een integrale set van voorwaarden en verplichtingen.

Vragen?



Closing loops. Opening worlds.

Powered by:

Brightlands
Chemelot Campus

 Maastricht University

TNO innovation
for life



Javier Jaen



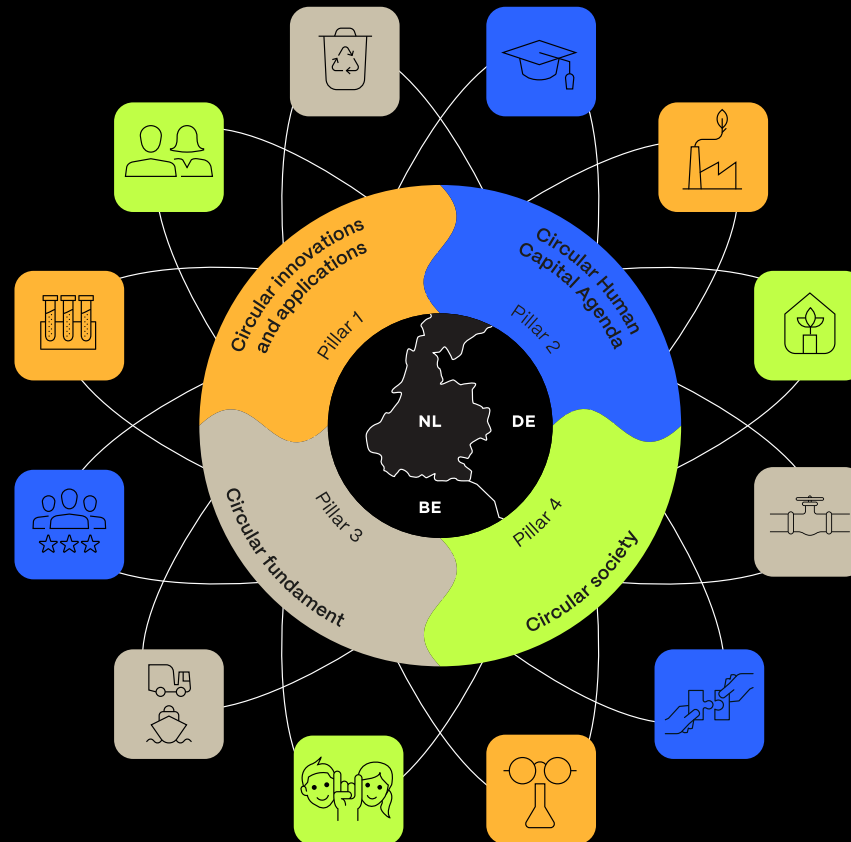

Brightlands
Circular
Space

System Integrale Samenwerking

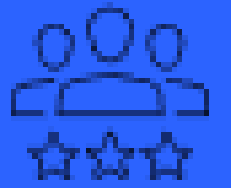
Innovatie & applicatie



Circulair fundament



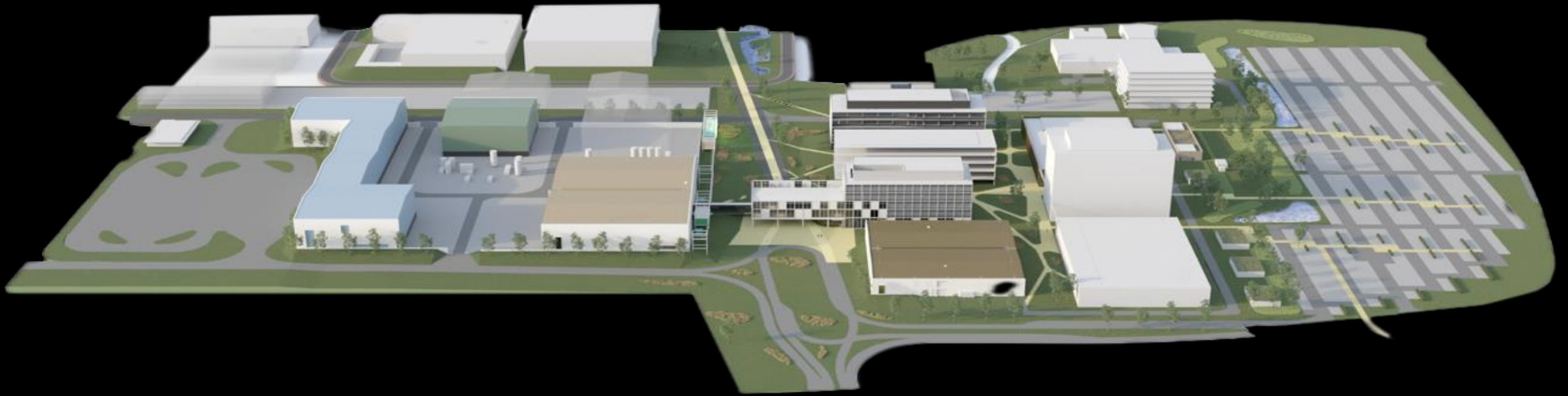
Human capital



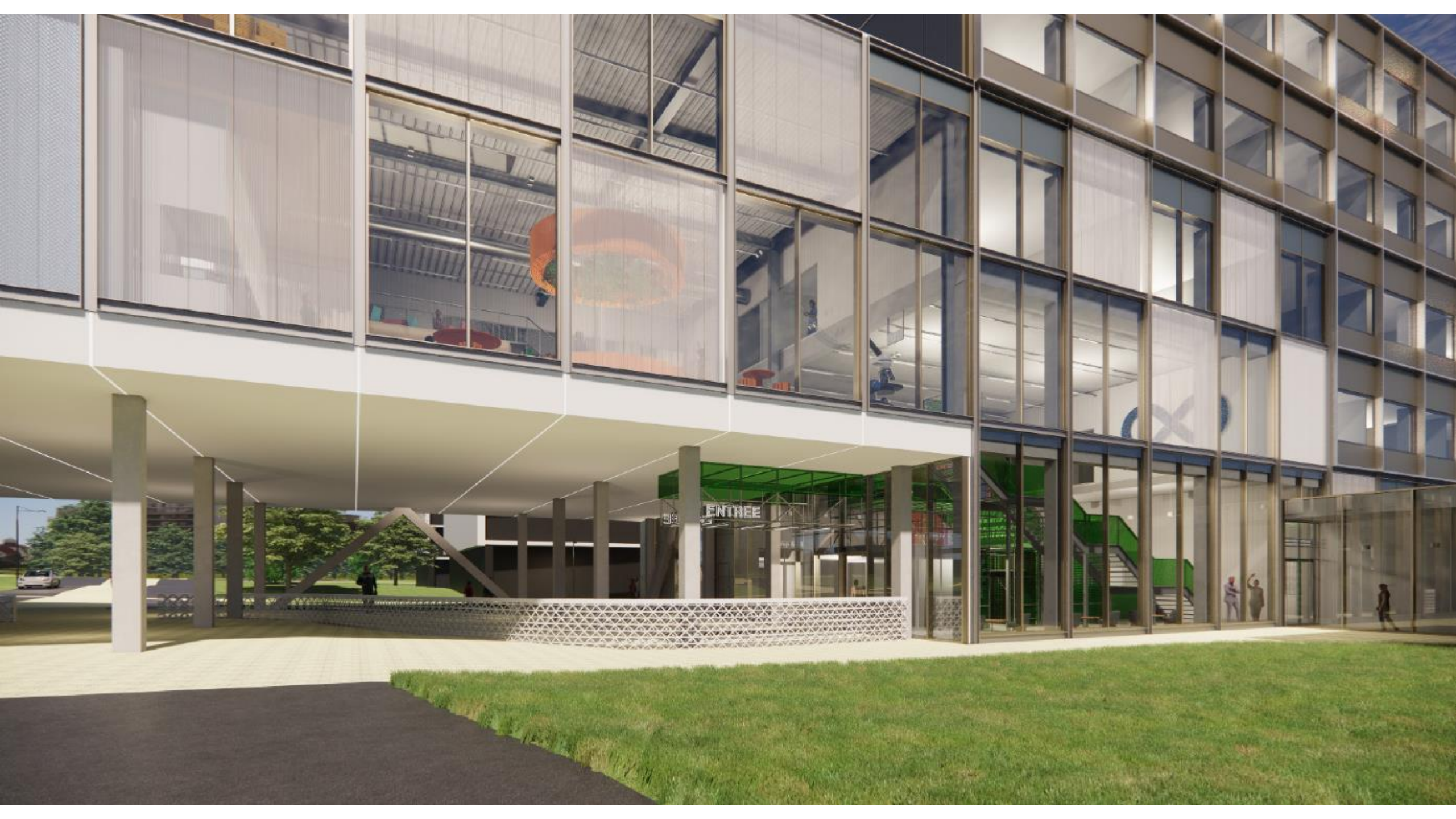
Circulaire Samenleving



Closing loops. Opening worlds.






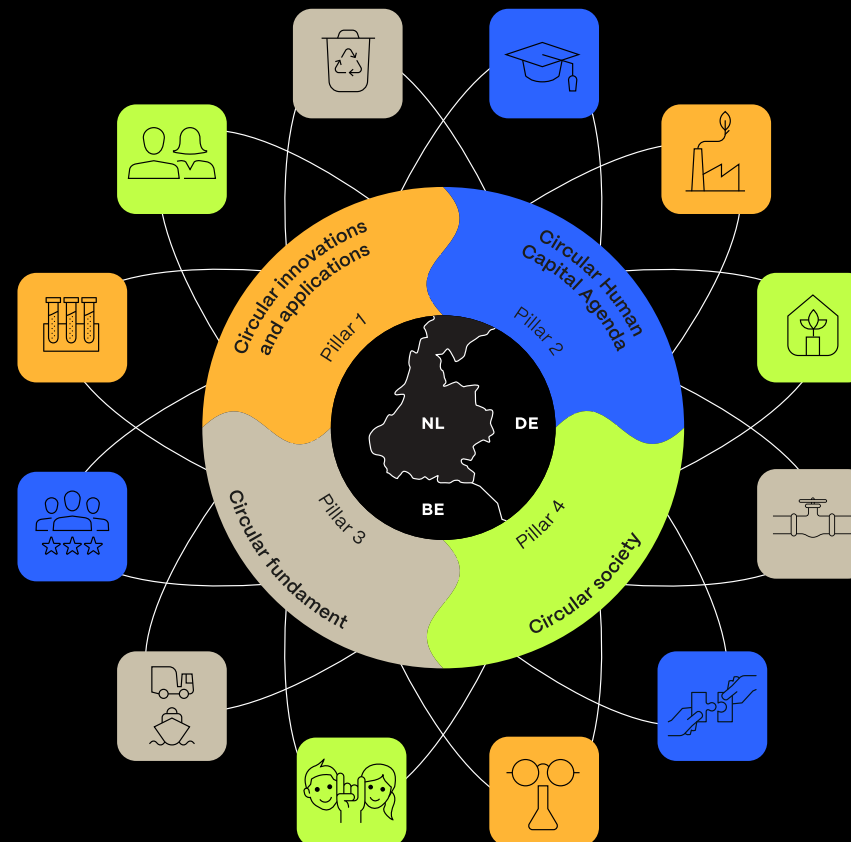


System Integrale Samenwerking

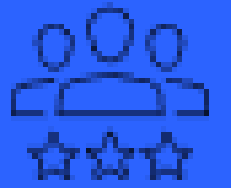
Innovatie & applicatie



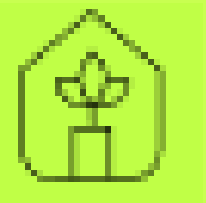
Circulair fundament



Human capital



Circulaire Samenleving



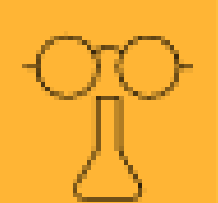
Circulaire Samenwerking



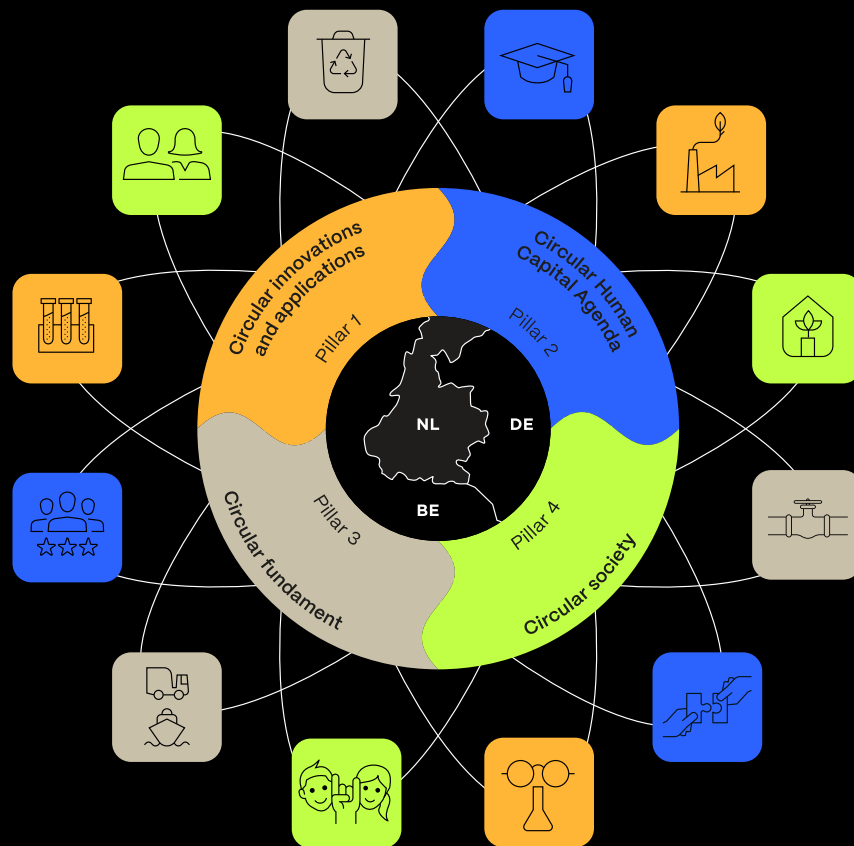

Brand-owner
Scientist
Consumer
Investor
Legal expert
Designer
Policymaker
Waste company
Industry
Business engineer
Marketeer

System Integrale Samenwerking

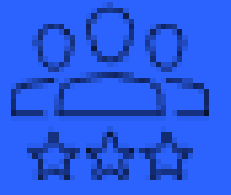
Innovatie & applicatie



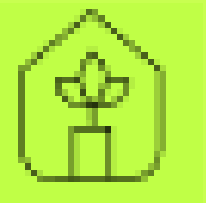
Circulair fundament



Human capital



Circulaire Samenleving





Cooperations

Investment Partners

Brightlands
Chemelot Campus

Maastricht
University

TNO

EU Horizon
Syschemiq

EU
JTF
Cel4Life

NL
National Growth
Fund

Ecosystem partners

Regional
(Strategic)
Partners

EU
PP SPIRE

NL
Circular Plastics NL
(CPNL)

WEF
Global Impact
Coalition (GIC)

EU
Hubs for circularity
(H4C)

Global
WEF
Net zero Cluster



SYSCHEMIQ Horizon Europe Program

- Consortium of 21 partners ARRA region /5 EU Countries
- R&D program – building a demonstrator
- Developing new circular systemic solutions, new forms of corporation, business models and strategies to replicate and disseminate outcomes to other EU regions.



Together
we can recycle plastics better

General Assembly 2023



The project has received funding from the European Union Horizon Europe research and innovation programme under grant agreement 101019750



Vragen?



Informatiemarkt en netwerkmoment

Just Transition Fund (voor een rechtvaardige transitie)

De energie- en klimaattransitie mogelijk maken.



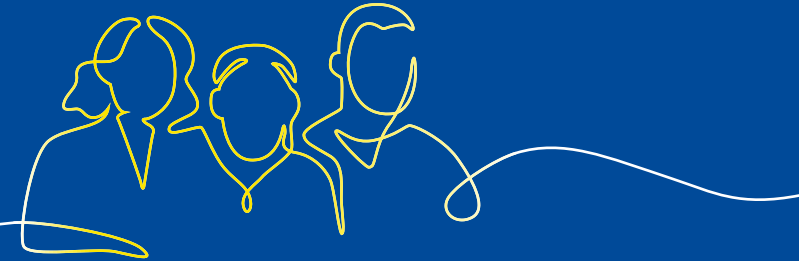
Innovatie

Spoor 1



**Investerings in technologie,
systemen en infrastructuur**

Spoor 2



Arbeidsmarkt

Spoor 3

Openstelling t/m 30 september 2024. Max. 50% subsidie, max. €5 miljoen.

Voorwaarden en specifieke regio's: <https://www.stimulus.nl/just-transition-fund>

MIT

- ▶ Haalbaarheidsproject
- ▶ R&D samenwerkingsproject

- ▶ R&D Samenwerkingsproject:
 - ▷ Activiteiten gericht op:
 - Vernieuwing van producten, processen of diensten; of,
 - Wezenlijk nieuwe toepassing van bestaande producten, processen of diensten
 - ▷ Bijdragen aan Topsectorenbeleid (KIA's; Kennis en Innovatieagenda's)
 - ▷ Voor consortia van minimaal twee MKB bedrijven in Zuid-Nederland
 - ▷ Subsidie: 35% tot maximaal 350.000 euro
 - ▷ Eén jaarlijkse tender (juni-september) voor Zuid-Nederland met een budget van ca. 7-8 mln euro
 - ▷ Beoordeling door onafhankelijke Deskundigencommissie o.b.v. vier criteria

Informatiemarkt deelnemers

- ▶ Beleidsmedewerkers per transitie & OPZuid-medewerkers
- ▶ JTF: Mignon Schichel (STIM)
- ▶ MITZuid: Yassine Salah (STIM)
- ▶ Gemeenschappelijk Landbouwbeleid: Maurice Blokland (STIM) en Melissa Franssen (provincie Limburg)



Project bespreken met programmamanager?

Vul een oriëntatieformulier in en stuur dit naar info@stimulus.nl

- ▶ [Oriëntatieformulier OPZuid](#)
- ▶ [Oriëntatieformulier JTF](#)

STIMULUS[▷]

Programmamanagement



Voor alle relevante documenten,
aanvraagformulieren en indienen aanvraag

Circa 128 miljoen voor Zuid-Nederland



Voor wie?

- ▷ bedrijven
- ▷ kennisinstellingen
- ▷ overheden
- ▷ burgercoöperaties
- ▷ intermediaire organisaties
- ▷ campussen

Meer weten over de subsidiekansen?

