



OPZUID

2021-2027

Namens de provincie Zeeland
en
Stimulus Programmamanagement

Welkom



Fons Bok

STIMULUS[▷]
Programmamanagement

 Provincie
Zeeland

OPZUID[▷]
Europees programma voor transitiedreven innovatie

Programma

Deel 1: plenair tot ca. 12:45 uur

- ▶ Stimulus Programmamanagement
- ▶ Openstellingen in 2024
- ▶ Aanvraagproces + aanvraagdocumentatie
- ▶ Subsidievereisten
- ▶ Begroting en financiën
- ▶ Beoordelingscriteria
- ▶ Adviescommissie

11.50 uur: Provinciale cofinanciering, verdiepingstraject, voorbereidingskosten

12.00 uur: Vragenronde

12.15 uur: Project aan het woord

Deel 2: lunch en netwerkmoment (ca. 12.45 uur – 14.00 uur)

STIMULUS[△]

Programmamanagement

Stimulus Programmamanagement

▶ **Organiek onderdeel van de provincie Noord-Brabant**

▷ Programmasecretariaat van:

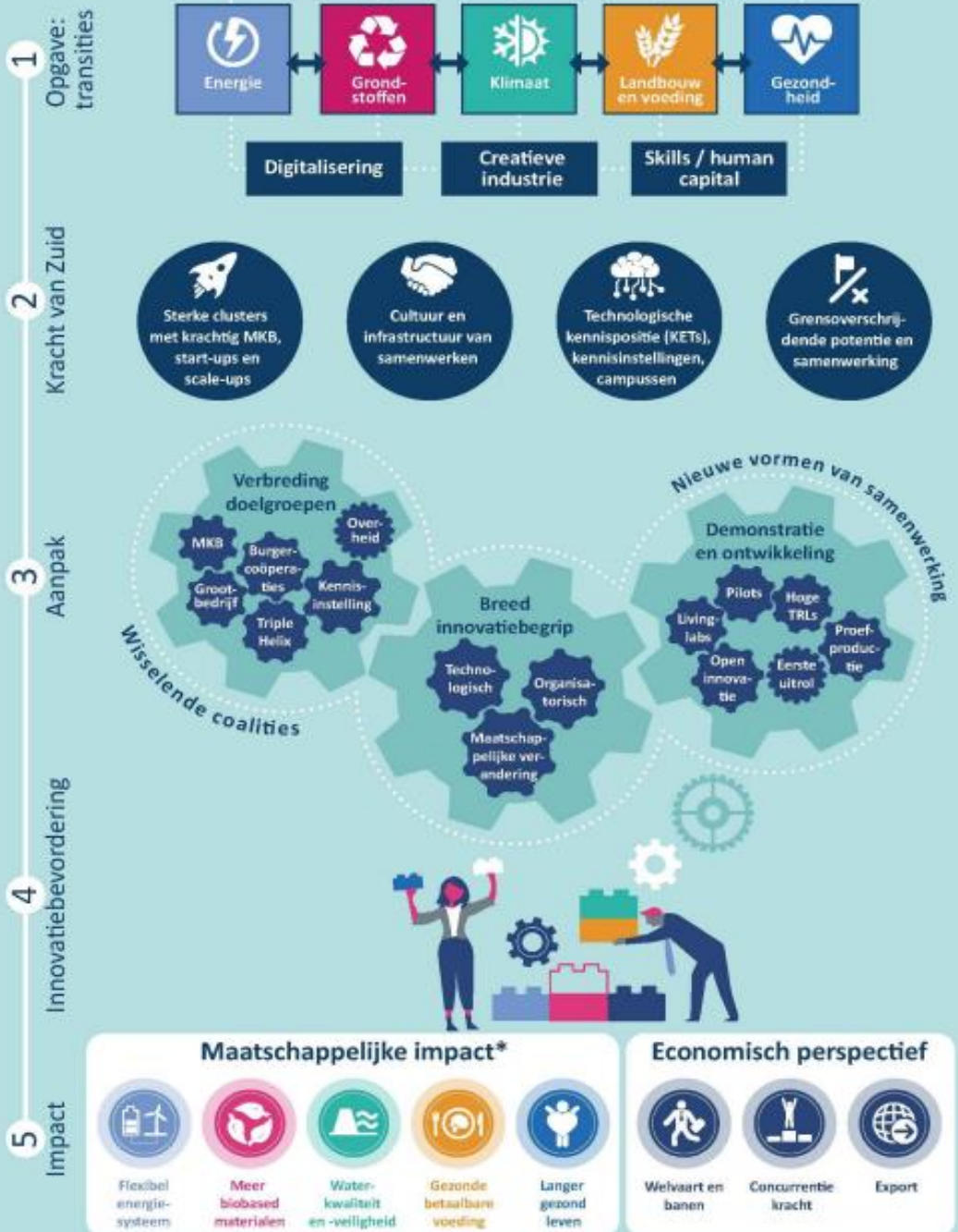
- OPZuid 2014-2020 en **OPZuid 2021-2027**;
- Just Transition Fund (JTF);
- MIT Zuid;
- POP3 Brabant en GLB 23-27 (Gelderland, Limburg, Noord-Brabant);
- Interreg V-A/VI-A Brabant.



STIMULUS
Programmamanagement

- ▷ Stimulus ondersteunt de Beheerautoriteit, de Monitoringcomités en de Sturgroepen bij het uitoefenen van hun verantwoordelijkheid.
- ▷ Stimulus begeleidt projectindieners bij het voorbereiden van hun aanvragen en de uitvoering van goedgekeurde projecten, bewaakt de financiële en inhoudelijke voortgang van het programma en zorgt voor de communicatie en publiciteit van het programma en projecten.

Het programma: OPZuid



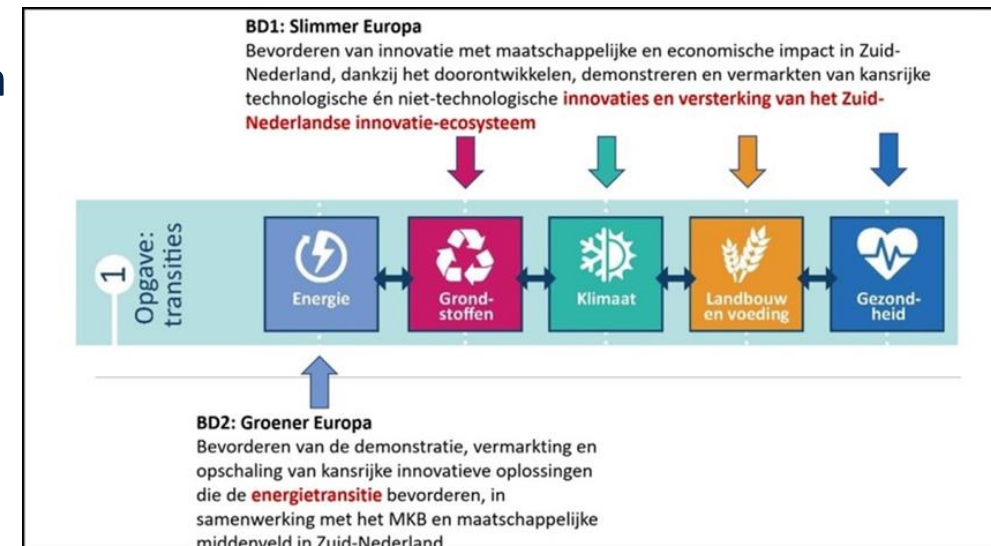
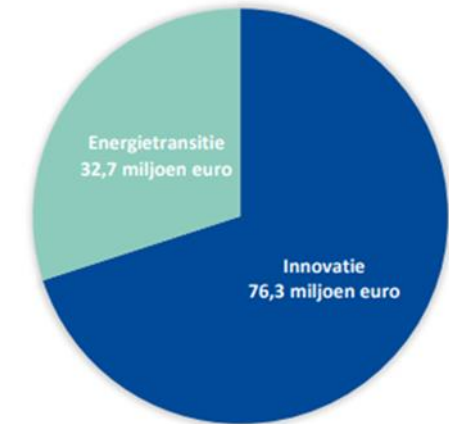
RIS3 – BASIS VOOR EUROPESE PROGRAMMA'S

- ▶ Maatschappelijke innovatie die bijdraagt aan versnelling van vijf transities.
- ▶ Inspelen op meest urgente ontwikkelingen.

*De economische voorbeelden zijn indicatief en niet uitputtend

Wat houdt OPZuid in?

- ▶ Twee beleidsdoelstelling:
 - ▷ ‘Een slimmer Europa’ (innovatie)
 - ▷ ‘Een groener Europa’ (energie)
- ▶ Ambitie: innovatiekracht benutten voor economische én maatschappelijke impact;
- ▶ Technologische- (TRL 6 tot en met 8) én niet-technologische innovatie;
- ▶ Twee thematische openstellingsperiodes per jaar (voorjaar en najaar);
- ▶ Totaal budget: circa 105 miljoen euro EFRO + 19 miljoen euro Rijk = ca. 124 miljoen OPZuid;
- ▶ Regiodeal middelen / ander nationaal geld kan gecombineerd worden met OPZuid (als de staatssteun dat toestaat).



De thema's van de openstellingen in 2024

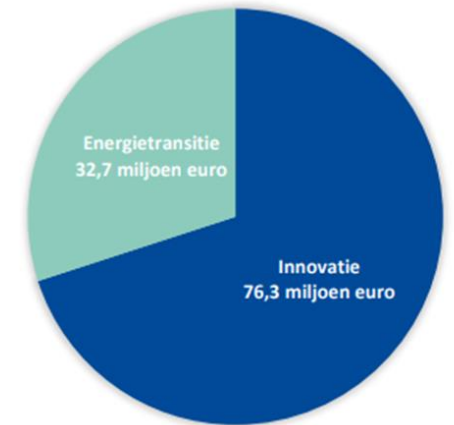
Twee thematische openstellingen per ronde met als subsidiabele activiteiten:

- ▶ i) Bevorderen van **innovatie** met maatschappelijke en economische impact in Zuid-Nederland, dankzij het doorontwikkelen, demonstreren en vermarkten van kansrijke technologische én niet-technologische innovaties en versterking van het Zuid-Nederlandse innovatie-ecosysteem.

- ▶ = 12,5 miljoen voor projecten gericht op de Klimaattransitie, Landbouw & Voedingstransitie, Grondstoffentransitie en de Gezondheidstransitie. Draagt bij aan beleidsdoelstelling 1: een slimmer Europa.

- ▶ ii) Bevorderen van de demonstratie, vermarkting en opschaling van kansrijke innovatieve oplossingen die de **energietransitie** bevorderen, in samenwerking met het mkb en maatschappelijke middenveld in Zuid-Nederland.

- ▶ = 12,5 miljoen voor projecten gericht op de Energietransitie. Draagt bij aan beleidsdoelstelling 2: een groener Europa.



Wat is er anders dan in 2022 én 2023?

- ▶ Ruimere openstellingen:
 - ▷ Innovatie (BD1): één pot voor 4 transities, zonder schotten tussen de transities zoals voorheen.
 - ▷ Energie (BD2): behoudt een eigen openstelling en dus een apart budget.
- ▶ Subsidie kan binnen één van deze twee openstellingen worden verstrekt voor innovatieprojecten die een bijdrage leveren aan één of meer van de maatschappelijke transities uit de RIS3 Zuid-Nederland en die in het OPZUID 2021-2027 centraal staan.
- ▶ Door de indeling per transitie en thema los te laten, wordt het mogelijk om crossverbanden te maken tussen de verschillende transities waarbij de aanvrager de manier waarop antwoord wordt gegeven op de transities, zelf kan bepalen.
- ▶ Subsidiehoogte max. 2 miljoen OPZuid-subsidie (EFRO+RIJK): dit was 1 miljoen.
 - Subsidiepercentage OPZuid blijft gelijk: 35% van de kosten (excl. cofinanciering).

Waar moeten projecten aan voldoen?

- ▶ Begunstigden: een entiteit met inschrijving in het handelsregister.
- ▶ Gevestigd in Zuid-Nederland (en daarbuiten met aantoonbare meerwaarde);
- ▶ Minimaal twee samenwerkingspartners;
- ▶ Ten goede aan het mkb;
- ▶ Financieel niet in moeilijkheden verkeren;
- ▶ Bij technologische innovatie: TRL 6-8;
- ▶ Maximaal 2 miljoen euro OPZuid-subsidie (EFRO / Rijk);
- ▶ Subsidiepercentage: max. 35% OPZuid (+ evt. provinciale cofinanciering).



Budget 2024

50 miljoen OPZuid (EFRO en Rijk)

Openstelling	Voorjaar	Najaar	Totaal
Innovatie (BD1)	€ 12,5 miljoen	€ 12,5 miljoen	= € 25 miljoen innovatie
Energie (BD2)	€ 12,5 miljoen	€ 12,5 miljoen	= € 25 miljoen energie
Totaal	= 25 miljoen voorjaar	= 25 miljoen najaar	€ 50 miljoen

Begrotingsformat

Verplichte bijlage én nuttig hulpmiddel



Kevin van der Veer

Begrotingsformat

- ▶ Verplichte tool voor aanleveren begroting;
 - ▶ Moet zorgen voor meer duidelijkheid;
 - ▶ Voorkomen van vragen in de financieel technische toets;
 - ▶ Inclusief staatssteunbegroting op werkpakket-niveau;
 - ▶ Begrotingsformat rekt zelf al veel automatisch door.
-
- ▶ *Let op! Gevraagde subsidie opgesplitst in EFRO-Subsidie en provinciale cofinanciering.*
 - ▶ *Let op! De ureninzet moet worden onderbouwd in de begroting.*

A	B	C	D	E	F	G	H	I	J	K
---	---	---	---	---	---	---	---	---	---	---

TOTALE BEGROTING

LET OP: DIT TABBLAD WORDT AUTOMATISCH GEVULD. U HOEFT HIER NIETS IN TE VULLEN!

	Totale begroting	Penvoerder	Projectpartner 2	Projectpartner 3	Projectpartner 4	Projectpartner 5	Projectpartner 6	Projectpartner 7	Projectpart
Werkpakket									
Totaal	€ -	€ -	€ -	€ -	€ -	€ -	€ -	€ -	€ -
% van totale kosten	0,00%	0,00%	0,00%	0,00%	0,00%	0,00%	0,00%	0,00%	0,00%

	Totale begroting	Penvoerder	Projectpartner 2	Projectpartner 3	Projectpartner 4	Projectpartner 5	Projectpartner 6	Projectpartner 7	Projectpart
Kostensoort									
Uurtarief € 55	€ -	€ -	€ -	€ -	€ -	€ -	€ -	€ -	€ -
Maandbedrag € 7.800	€ -	€ -	€ -	€ -	€ -	€ -	€ -	€ -	€ -
IKS voor kennisinstellingen	€ -	€ -	€ -	€ -	€ -	€ -	€ -	€ -	€ -
Forfait 23% over overige directe kosten	€ -	€ -	€ -	€ -	€ -	€ -	€ -	€ -	€ -
Afschrijvingskosten	€ -	€ -	€ -	€ -	€ -	€ -	€ -	€ -	€ -
Bijdragen in natura	€ -	€ -	€ -	€ -	€ -	€ -	€ -	€ -	€ -
Overige kosten derden	€ -	€ -	€ -	€ -	€ -	€ -	€ -	€ -	€ -
Forfait kleine uitgaven < € 250 (1% kosten derden)	€ -	€ -	€ -	€ -	€ -	€ -	€ -	€ -	€ -
Uurtarief € 67	€ -	€ -	€ -	€ -	€ -	€ -	€ -	€ -	€ -
Maandbedrag € 9.600	€ -	€ -	€ -	€ -	€ -	€ -	€ -	€ -	€ -
Totaal	€ -	€ -	€ -	€ -	€ -	€ -	€ -	€ -	€ -
% van totale kosten	0,00%	0,00%	0,00%	0,00%	0,00%	0,00%	0,00%	0,00%	0,00%

Kostensoorten die niet van toepassing zijn op basis van de gekozen verantwoordingsoptie zijn per partner uitgegrisd en bevatten geen kosten.

Totale werkpakketten en kostensoorten gelijk?	JA	JA	JA	JA	JA	JA	JA	JA	JA
---	----	----	----	----	----	----	----	----	----

Instructie	Totale begroting	Totale financiering	Totale staatssteunanalyse	Projectinformatie	Penvoerder	PP2	PP3	PP4	PP5	PP6	PP7	PP8	PP9	PP10	PP11 ...
------------	-------------------------	---------------------	---------------------------	-------------------	------------	-----	-----	-----	-----	-----	-----	-----	-----	------	----------

Simplified Cost Options (SCO's)

“Leuker kunnen we het niet maken, wel simpeler...”

Simplified Cost Options (SCO's): algemeen

- ▶ Administratieve lastenvermindering;
- ▶ Forfait kleine uitgaven < € 250 i.c.m. overige kosten: hiervoor wordt een 1% opslag berekend over de kosten derden;
- ▶ Van belang om juiste SCO te kiezen want invloed op totaal subsidiabele kosten en de staatssteun;
- ▶ Te kiezen SCO geldt voor gehele consortium;
- ▶ Bij twijfel: contact ons!

Simplified Cost Options (SCO's): combinaties

EFRO 2021-2027	Optie 1	Optie 2	Optie 3
Vast uurtarief € 55 voor loonkosten en overhead	ja	nee	nee
Vast uurtarief € 55 voor Eigen arbeid	ja	nee	nee
Vast maandbedrag € 7.800	ja	nee	nee
Vast uurtarief € 67	nee	nee	ja
Vast maandbedrag € 9.600	nee	nee	ja
IKS voor Kennisinstantellingen	ja	nee	ja
Vaste opslag 23% voor loonkosten en overhead	nee	ja	nee
Afschrijvingskosten	ja	ja	nee
Bijdrage in natura	ja	ja	nee
Overige kosten derden	ja	ja	nee
Vaste opslag 1% voor uitgaven < € 250	ja	ja	nee

Optie 1: “uren + facturen”

Optie 2: “alleen facturen”

Optie 3: “alleen uren”

Onderneming In Moeilijkheden (OIM)-toets

Vul de stukken op tijd en op het juiste niveau in!

Onderneming in moeilijkheden (OIM) -toets

- ▶ Er mag geen steun worden verleend aan ondernemingen in financiële moeilijkheden

(AGVV artikel 1, lid 4, sub c);

- ▶ OIM (onderneming in moeilijkheden) toets op het hoogste niveau;
- ▶ Bij vragen vooraf bespreken met ons.

Aanvraagproces

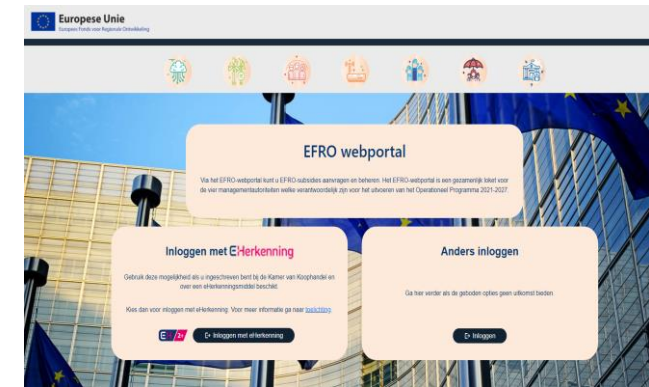
Begin op tijd! En log alvast eens in vóór de deadline!



Aanvraagproces

In 2024 zijn er twee openstellingsmomenten:

- ▶ Voorjaar: 19 februari 2024 09.00 uur tot en met 12 april 2024 17.00 uur.
- ▶ Najaar: 16 september 2024 09.00 uur tot en met 1 november 2024 17.00 uur
 - ▷ De manier van openstellen is wél vergelijkbaar met 2022 en 2023: een tender met twee openstellingsmomenten (voorjaar + najaar).



EFRO webportal: <https://www.efro-webportal.nl/mijn/LoginPage>

- ▷ Binnen de webportal is een handleiding beschikbaar.

**LET OP! Voor het indienen van nieuwe aanvragen, dient u gebruik te maken van eHerkenning (EH2+) of eIDAS.
Vraag deze tijdig aan!**

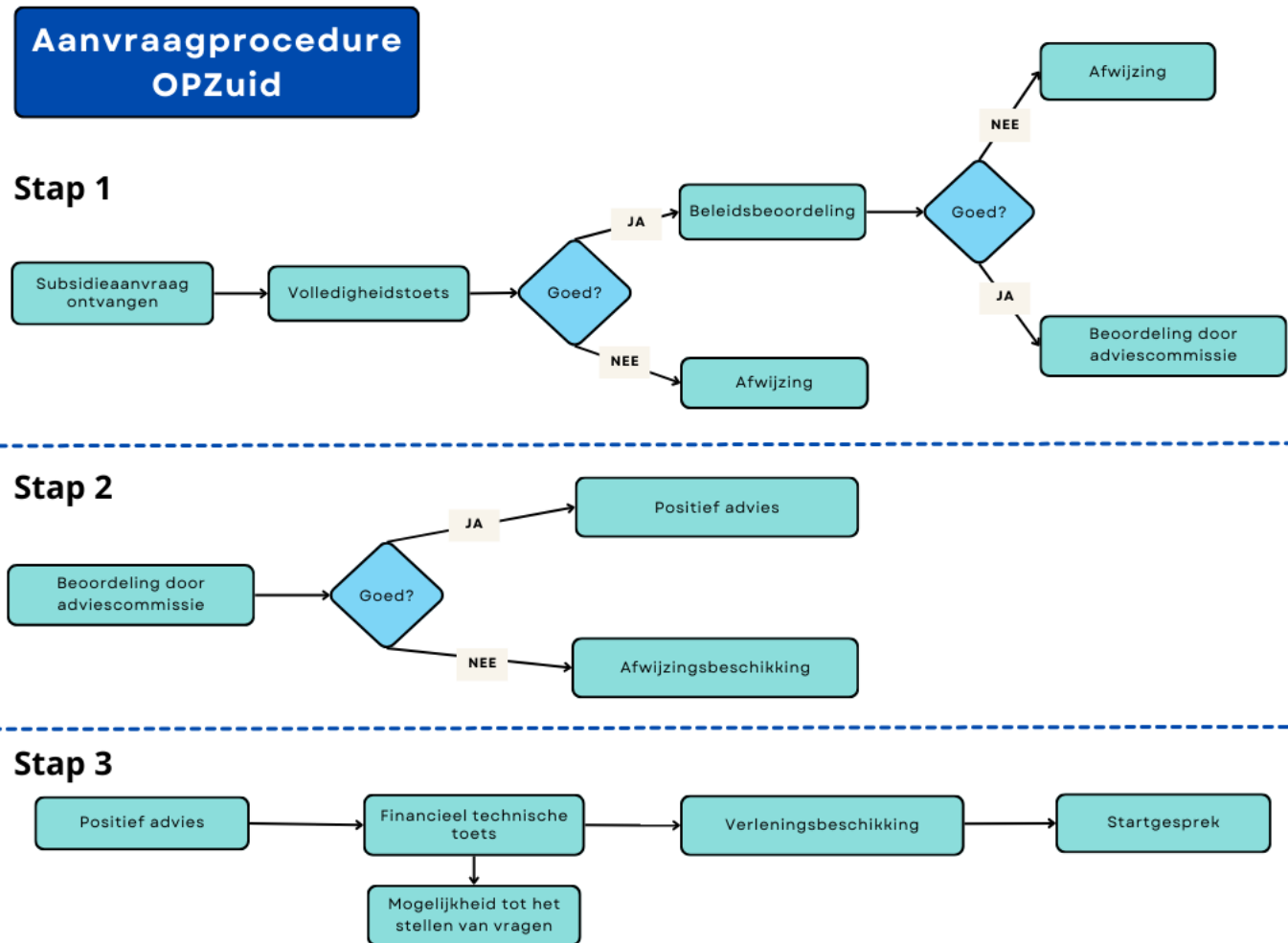
Proces goedkeuring najaar2024

► Aanvraag indienen:

16 september t/m 1 november 17.00 uur

► Beoordeling Adviescommissie:

► Financieel-technische toets
(ca. 6 maanden)



Verplichte bijlagen

Vul de stukken op tijd en op het juiste niveau in!

Verplichte bijlagen (1/2)

Aanvraagformulier met de volgende verplichte bijlagen

▶ **Projectplan (bijlage A)**

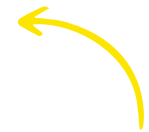
▷ Aangepast format met maximaal aantal woorden en uitgebreidere toelichting.

▶ **Begroting (bijlage B)**

▷ Standaard format voor projectbegroting inclusief staatssteunbegroting en toelichting.

▶ **Ondertekende verklaring geen financiële moeilijkheden (bijlage C)**

▷ Voor alle aanvragers.



Voor alle relevante documenten,
aanvraagformulieren en indienen
aanvraag

Verplichte bijlagen (2/2)

Aanvraagformulier met de volgende verplichte bijlagen

- ▶ Volledig ingevulde en ondertekende mkb-verklaring (bijlage D)
 - ▷ Voor iedere aanvrager die mkb-onderneming is.
- ▶ Samenwerkingsovereenkomst getekend door alle deelnemers (bijlage E)
 - ▷ Door alle aanvragers ondertekend.
- ▶ **Alleen in Limburg: e-mail met principetoezegging voor de cofinanciering**
- ▶ Kopie volmacht
 - ▷ Alleen indien de aanvraag wordt ingediend door een intermediair.
 - ▷ Overige bijlagen zoals jaarrekening, bankafschrift en cofinancieringsverklaringen kunnen tijdens de Financieel Technische Toets worden opgevraagd.



Voor alle relevante documenten,
aanvraagformulieren en indienen
aanvraag

Beoordelingscriteria

Een zesje is niet genoeg!

Beoordelingscriteria en rol Adviescommissie

Projecten kunnen 100 punten krijgen. Subsidie wordt slechts toegekend, indien er tenminste een totaalscore van 70 punten is behaald én indien per criterium het minimaal aantal van 10 punten wordt behaald.

De criteria zijn:

- ▶ Bijdrage van het project aan de doelstellingen van het programma en de openstelling (20 pnt).
- ▶ Bijdrage van het project aan duurzame ontwikkeling en maatschappelijke impact (20 pnt).
- ▶ Bijdrage van het project aan financieel en economisch toekomstperspectief (20 pnt).
- ▶ Innovativiteit van het project (20 pnt).
- ▶ Kwaliteit van het projectplan (20 pnt).

Adviescommissie

Overtuig en denk aan de drie C's.

Tips van de Adviescommissie (1/2)

- ▶ Denk aan de woorden van de voorzitter: concreet, compact en compleet.
- ▶ Wees **'to the point'** bij het schrijven van het projectplan. Verwerk enkel informatie in het plan die noodzakelijk is voor een adequate beoordeling van het project ('need to know' in plaats van 'nice to know') en **vermijd herhalingen en wollig taalgebruik**.
- ▶ Gebruik foto's, tekeningen, schema's, etc. **ter illustratie van de innovatie** en het gebruik van de innovatie in de praktijk.
- ▶ Identificeer bij de risicoanalyse alle **relevante risico's** (technologisch, markt, etc.) en benoem concrete **mitigerende maatregelen**.



Tips van de Adviescommissie (2/2)

- ▶ Onderbouw het financieel en economisch perspectief met concrete **rendementsberekeningen** (bijvoorbeeld berekeningen van de netto contante waarde). Ga hierbij niet enkel uit van algemene macro-economische ontwikkelingen maar kijk ook naar de specifieke business-case van de aanvragers.
- ▶ Voorkom bij de beschrijving van de markt en marketingstrategie een analyse van sec de totale potentiële afzetmarkt ('total addressable market'), maar richt u vooral op een **beschrijving en onderbouwing** van dat deel van de markt waar het project zich met de te ontwikkelen producten of diensten in eerste instantie op zal richten ('target market').
- ▶ **Kwantificeer** zoveel als mogelijk de mate van de maatschappelijke **impact en duurzame ontwikkeling**. Gebruik hiervoor tools als een levenscyclusanalyse.



Provinciale cofinanciering / voorbereidingskosten/ verdiepingstraject



Cofinanciering provincie Zeeland



Voorwaarden:

- ▶ Project moet EFRO-bijdrage ontvangen
- ▶ De resultaten van het project moeten ten goede komen aan Zeeland.



Vorbereidingskosten

- ▶ Binnen OPZuid niet subsidiabel.
- ▶ Daarom vooralsnog alleen in 2024:
 - ▷ Een tegemoetkoming in de adviseurskosten via Zeeland Financial Matching / Impuls Zeeland;
 - ▷ Max. € 15.000,-- per project;
 - ▷ Criteria (1) aansluiting Zeeuwse topsector, (2) economische impact, (3) schaalbaarheid en (4) mate van innovatie.



Verdiepingstraject Zeeland



► Individuele adviesgesprekken

- ▷ Dinsdag 3 september
- ▷ Dinsdag 1 oktober



- ▷ Vul tijdig het [oriëntatieformulier](#) in en stuur dit op.
- ▷ Aanmelden via de mail naar: a.schipper@zeeland.nl.



Vragen?



epic[®]

STIMULUS

Programmamanagement



famateq
power your industry

snaqs
whole veggie

snaqs
whole veggie

snaqs
whole veggie

snaqs
whole veggie

snaqs
whole veggie

SAMEN TEGEN
VOEDSELVERSPIJLING

FLOOR FOODS BV – SNAQS PRODUCTION BV | HANDELSWEG 10, 4421 SJ, KAPELLE, THE NETHERLANDS | WWW.SNAQS.NL

14 x FLOOR SHOPS

KAAS – NOTEN – DELICATESSEN - RELATIEGESCHENKEN

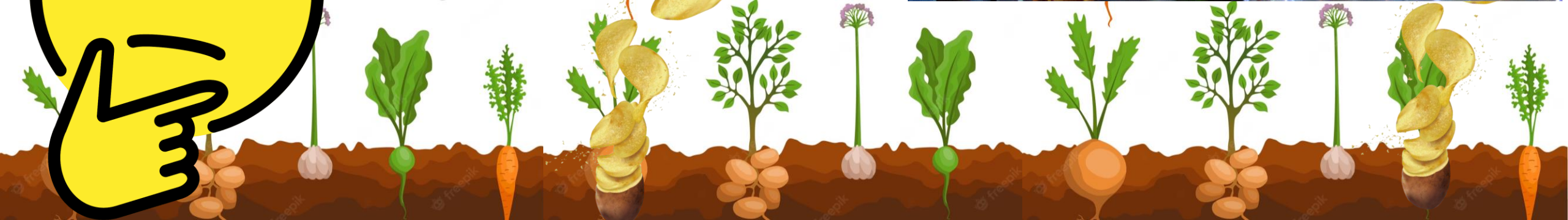




sngs
whole veggie

STIMULUS

Programmanagement



snqs
whole veggie

STIMULUS

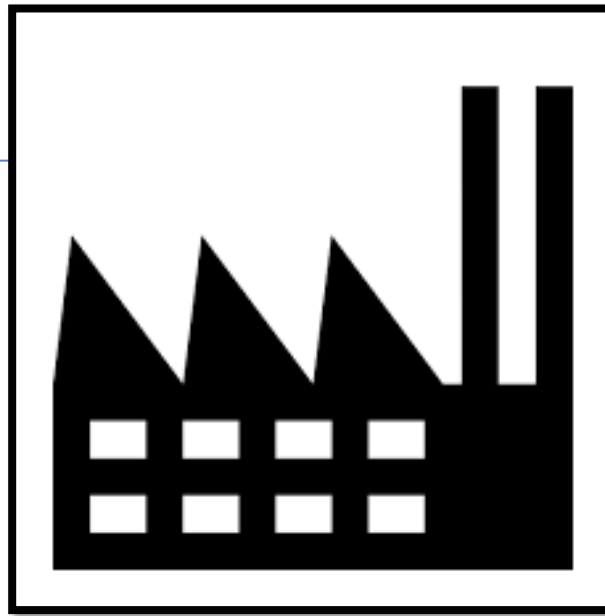
Programmamanagement







PLANT BASED WORLD



THE FACTORY



Floor Foods BV will start in 2017 with its own unique recipe to make fruit and vegetables crispy as a savory vegan snack on the snack board.

In 2022, VMF vegetable chips factory in Kapelle will be taken over and the 2 companies will be merged into 1 large vegetable processing company for Snags & Chips.

Full focus is on plant-based snacking. This includes vegetable snacks, vegetable crisps, seaweed crisps and innovative nuts & legume mixes.

On 8000m2, products are produced daily for 24 hours from local farmers and growers, of which about 70% of residual flows are converted into value, so sustainable!





PLANT BASED WORLD



THE PEOPLE

Floor Foods BV has 25 FTE in production, with the chips production working in 3 shifts of 8 hours.

The quality team consists of 1 head of QA and 1 FTE laboratory

Back office consists of 4 FTE divided into financial, order processing, support sales and purchasing.

The production floor is controlled by the plant manager

The sales team mainly consists of sales agents directed by management.

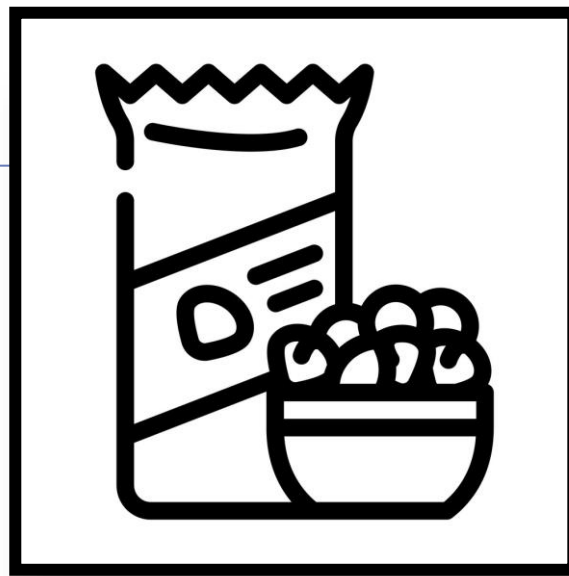
Marketing and communication is provided by 1 FTE.

The total management and direction is in the hands of the owner, Florus.





PLANT BASED WORLD



PRODUCTS



Floor Foods BV supplies its product under the Snaqs brand. Snaqs is an international brand that is very recognizable for consumers in all languages.

The brand is supported on the socials and a 3-lingual website.

The factory has 3 types of packaging / customers; Retail, Food Service and B2B. FF has its own packaging for each customer-specific group.

retail packaging; transparent clear cup so that the product is visible and tangible, as well as optimally protected

Food service packaging; buckets, and sealed lidded stackable trays.

B2B ; usually in 5 kg boxes as well as 15 kg packaging.

ARTICLE BROCHURE 2023

veggie snags
EAT MORE PLANTS!

CRISPY FRUIT MIX
snags

veggie snags
CRISPY CARFLOWER & BROCCOLI
TASTY BITES

veggie snags
BONEN & NOTEN MIX

snags
VEGAN GLUTEN VR U TRENDY SNACKING

Voor meer Info:
Roofbods EV Goes
11oon@roofbods.nl
0113-408011, www.snags.nl



VEGETABLE CHIPS



We process vegetable
local residual flows

snaqs
whole veggie

VACUUM FRIED-LESS FAT-LESS ACRYLAMID-REAL COLOR-REAL STRUCTUR -REAL TASTE- VEGAN -OPTION ORGANIC



| HS CODE 71290902 | CARTON 12 x 75 GRAM | PALLET LOADING EURO 56 CT | 40FT LOADING 2600 CT | BBD 6 MONTHS |

VEGETABLE CHIPS



We process vegetable local residual flows

snaqs
whole veggie

VACUUM FRIED-LESS FAT-LESS ACRYLAMID-REAL COLOR-REAL STRUCTUR -REAL TASTE- VEGAN -OPTION ORGANIC



| HS CODE 71290902 | CARTON 12 x 75 GRAM | PALLET LOADING EURO 56 CT | 40FT LOADING 2600 CT | BBD 6 MONTHS |

TOP 10 VEGETABLE SNACKS

snaps
whole veggie

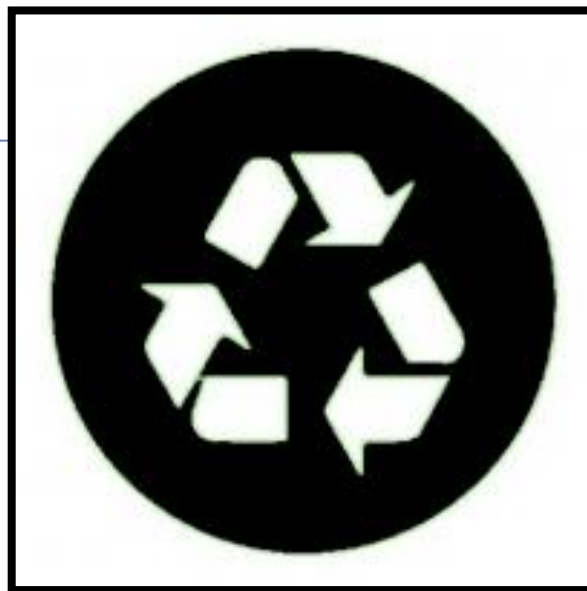
VACUUM FRIED VEGETABLE SNACKS – VEGAN – GLUTENFREE – TRENDY - UNIQUE



| HS CODE 71290902 | CARTON 10 x 40-75 GRAM | PALLET LOADING BLOK 200 CT | BBD 9 MONTHS |



PLANT BASED WORLD



SUSTAINABILITY



Floor Foods BV mainly processes fruit and vegetables from farmers and growers in Zeeland and West Brabant.

In addition, the so-called "misfits" are bought that are perfectly suited for our beautiful vegetable chips and snacks.

In 2020, FF received the Voucher "Together against Food Waste" for the contribution to a sustainable and circular economy.

Account Albert Heijn is the first to communicate this to its customers under PL in marketing communications with vegetable snacks.

Together with Impuls Zeeland, a subsidy application is pending for scaling up the production of vegetable snacks and the development of Zeeland apple chips.



FLOOR FOODS BV – LOKAAL – SOCIAAL – DUURZAAM – UNIEK !



STIMULUS

Programmamanagement



Zeeland op de kaart met Snaqs!

- Minimale transportbewegingen
- Reststromen tot 70%
- Blijje boer
- Sociale werkgever
- Low Greenfootprint
- Unieke product wereldwijd
- Wij maken groente eten leuk!



1. Tegengaan voedselverspilling
2. Wij maken groente eten leuk

STAP 1 Doorontwikkeling vacuüm frituur proces groente

STAP 2 Doorontwikkeling vacuüm frituur proces fruit

STAP 3 Zee groente processen als gezonder alternatief

epic®



famateq
power your industry



APPLE CHIPS

NEU
NEW
NOUVEAU

STIMULUS
Programmamanagement

sneqs
whole veggie



| HS CODE 71290902 | CARTON 10 x 125 GRAM | PALLET LOADING BLOK 200 CT | BBD 9 MONTHS |



SAMEN TEGEN
VOEDSELVERSPILLING

 **FOODDELTA**
ZEELAND
JOIN THE FUTURE OF FOOD

DOCK
WIZE. 


CIRCULAR
FOOD CENTER

Vragen?



Lunch netwerkmoment

Project bespreken met programmamanager?

Vul een oriëntatieformulier in en stuur dit naar info@stimulus.nl

▶ [Oriëntatieformulier OPZuid](#)

STIMULUS[▷]

Programmamanagement



Voor alle relevante documenten,
aanvraagformulieren en indienen aanvraag

Circa 128 miljoen voor Zuid-Nederland



Voor wie?

- ▷ bedrijven
- ▷ kennisinstellingen
- ▷ overheden
- ▷ burgercoöperaties
- ▷ intermediaire organisaties
- ▷ campussen

Meer weten over de subsidiekansen?

